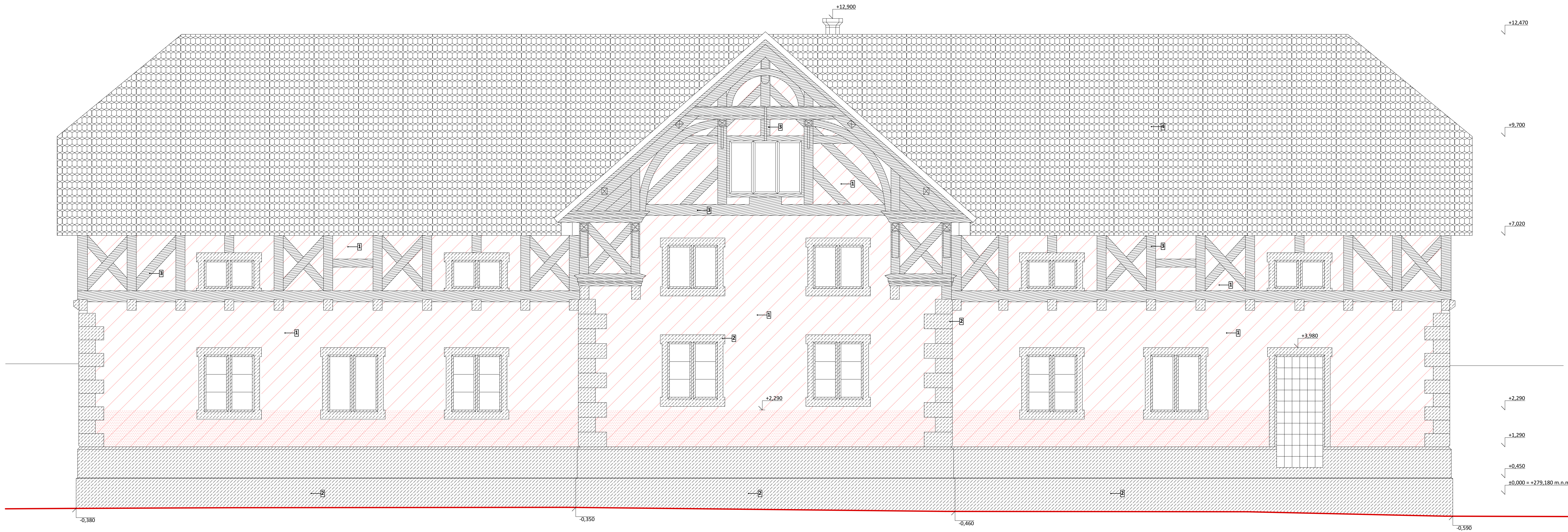
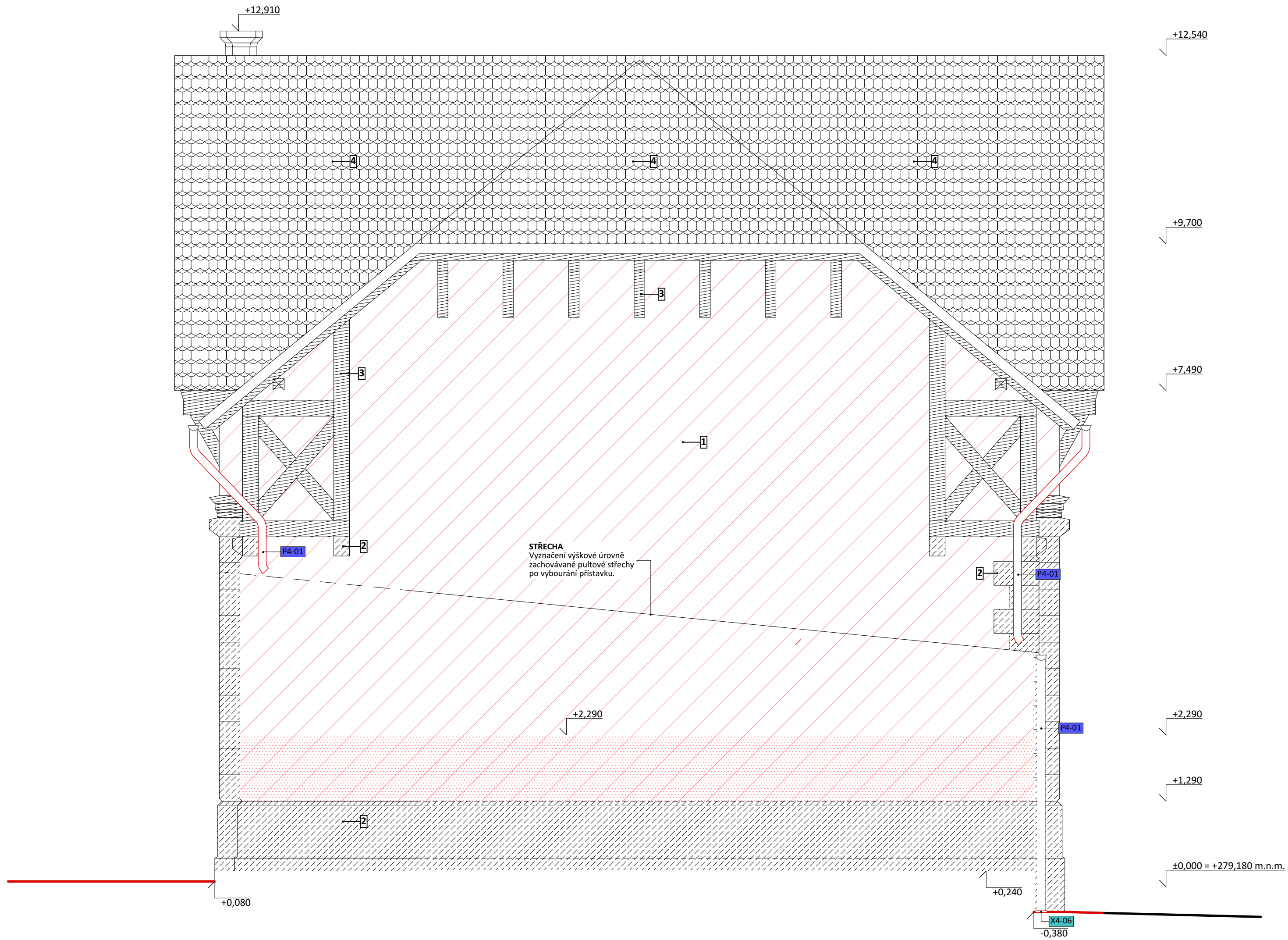


POHLED SEVERNÍ:



POHLED VÝCHODNÍ:



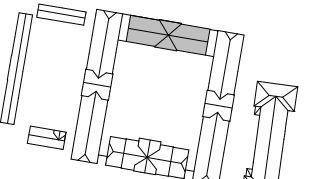
- LEGENDA MATERIÁLŮ:

 - STÁVAJÍCÍ KONSTRUKCE
 - NAVRHOVANÉ KONSTRUKCE
 - OMÍTKA
 - KAMENNÉ PRVKY
 - DŘEVĚNNÉ PRVKY
 - PÁLENÁ STŘEŠNÍ KRYTINA
 - STÁVAJÍCÍ TERÉN
 - NAVRHOVANÝ TERÉN
 - ROZSAH NOVÉ SANACNÍ OMÍTKY
 - ROZSAH NOVÉHO VÁPENNÉHO NÁTĚRU
- LEGENDA PRVKŮ:

 - OSTATNÍ PRVKY (VIZ KNIHA PODROBNOSTÍ D.4.1.c)
 - KLEMPÍŘSKÉ PRVKY (VIZ. KNIHA PODROBNOSTÍ D.4.1.c)

VŠEOBECNÉ POZNÁMKY:

- NEDÍLNOU SOUČÁSTÍ JE TECHNICKÁ ZPRÁVA D.4.1.a
- KÓTOVÁNÍ V mm, VÝŠKOVÉ KOTY V m
- KÓTY NOVÝCH STAVEBNÍCH KONSTRUKCÍ NEZAHRNÚJÍ TLOUŠTKY POVRCHOVÝCH ÚPRAV
- NEZVĚŠUJTE TENTO VÝKRES, NEODMĚŘUJTE Z VÝKRESU
- DOKUMENTACE JE VYHOTOVENA DLE PLATNÝCH ČSN A PŘEDPISŮ SOUVISEJÍCÍCH V ROZSAHU DOKUMENTACE PRO PROVÁDĚNÍ STAVBY.
- DOKUMENTACE JE ZPRACOVÁNA NA PODKLADĚ DIGITÁLNÍHO ZAMĚŘENÍ SPOLEČNOSTI AGES PARDUBICE, s. r. o., ZASTOUPENOU Ing. ALEŠEM TUČKEM Z ROKU 06/2018, STAVEBNĚ TECHNICKÉHO PRŮZKUMU PROVEDENÉHO Ing. JAROSLAVEM JANKOVSKÝM Z ROKU 04/2018 A MÍSTNÍMI PRŮZKUMNÝ FIRMOU SVIŽN 05/2018.



k.ú. Slatiňany 749796, č.parc.162; 193; 194 ± 0,000 = 279,18 m n. m. (Bpv)

S V I Ž N		
Autor Svižn s.r.o. Zlatnická 1582/10, 110 00 Praha 1 Milady Horákové 298/123, 160 00 Praha 6 033 01 087 tel.: 606 062 636 mail.: info@svizn.com	HIP Ing. arch. Marta Ševčíková tel.: 777 960 643 mail.: sevcikova@svizn.com	Vypracoval Ing. arch. Zdeněk Ševčík Ing. arch. Eva Ondrušková
Zodp. projektant Ing. arch. Marta Ševčíková ČKA 04 407		

PROJEKTOVÁ PŘÍPRAVA HISTOR. ČÁSTI HŘEBČINA SLATIŇANY A ÚPRAVA AREÁLU			
Hřebčín Slatiňany, Zámecký park 169, 538 21 Slatiňany			
Národní hřebčín Kladruby nad Labem, s. p. o., Kladruby nad Labem 1, 533 14 Kladruby nad Labem			
Stupeň	Měřítko	Revize	Datum
DPS	1: 50		11 / 2018

Dynamická část	Část
D.4	DOKUMENTACE STAVEBNÍHO OBJEKTU - SO.04
Číslo profese	Profese
D.4.1	ARCHITEKTONICKO STAVEBNÍ ŘEŠENÍ
Číslo přílohy	Příloha
D.4.1.b-07	POHLED SEVERNÍ A VÝCHODNÍ - NÁVRH